

目 次

はじめに…この冊子の利用方法	2
健康づくりサービスの説明	3
親と子のサービス	3
○お子さまの健やかな成長を応援するサービス	4
○子どもの予防接種について	5
成人のサービス	6
○毎日を健康で過ごすために	7
高齢者のサービス	9
○介護予防についての相談窓口	10
献血にご協力下さい	11
健康づくり日程表	12
パパとママのためのマタニティーセミナー・離乳食講習会	12
乳幼児健診	13
子どもの予防接種	17
健康診査・特定健診 (前立腺がん検診・結核検診・肺がん検診同時実施)	20
胃がん検診	21
大腸がん検診	23
子宮頸がん・乳がん検診、骨粗鬆症検診	24
結核検診・肺がん検診(単独実施)	25
歯周疾患検診、しまびと元気応援団、 リハビリ教室、こころの健康相談会	26
精神障がい者生活支援事業、ひきこもり家族の集い(サロンふきのとう)	27
健康相談日	28

はじめに…この冊子の利用方法

- この冊子では、佐渡市の健康に関するサービスの概要と、年間予定を紹介します。あなたの健康づくりにお役立て下さい。
- 居住地以外の支所または行政サービスセンターでもサービスが受けられます。事前に居住地の支所にお問い合わせ下さい。
- 日程等については都合により変更する場合がございますのでご了承ください。

お問い合わせ先

本庁・支所名	住 所	電話番号
佐渡市役所 市民生活課 健康推進室	〒952-1292 佐渡市千種232	63-3115
両津支所	〒952-0014 佐渡市両津湊198	27-2111
相川支所	〒952-1592 佐渡市相川塩屋町26	74-3111
羽茂支所	〒952-0504 佐渡市羽茂本郷550	88-3111
佐和田行政サービスセンター	〒952-1392 佐渡市河原田本町394	57-2111
新穂行政サービスセンター	〒952-0106 佐渡市新穂瓜生屋490	22-3111
畑野行政サービスセンター	〒952-0206 佐渡市畑野甲533	66-3111
真野行政サービスセンター	〒952-0318 佐渡市真野新町489	55-3111
小木行政サービスセンター	〒952-0604 佐渡市小木町1949-4	86-3111
赤泊行政サービスセンター	〒952-0706 佐渡市徳和2376-3	87-3111

(注)各行政サービスセンターには保健師及び栄養士は常駐していません。
ご相談等、ご用の際は市民生活課 健康推進室または各支所へご連絡ください。

健康づくりサービスの説明

● 親と子のサービス ●

勇気・優気・遊気が育つ^{たからじま}佐渡島
～笑顔キラキラ・夢もつ子ども 佐渡が好き～

○妊娠がわかったら

健やかな妊娠生活を送れるよう、早めに市役所、各支所または行政サービスセンターの窓口へ「妊娠届」を提出してください。妊婦健診等に必要なお子さま健康手帳と「妊婦健診受診票」などを交付します。また、妊娠中の安全・健康維持についてのパンフレットもお渡ししていますのでご利用ください。

母子健康手帳 …… 妊娠中の経過やお子さまの記録をする大切な手帳です。育児に役立つ情報も記載されていますのでご利用ください。

妊婦健診受診票 … 妊婦一般健康診査の助成を受けるための用紙（14回分）です。受診の際に医療機関へ提出してください。

※受診票に記載された検査内容以外の検査等を実施するときには、自己負担が生じる場合があります。

妊婦歯科健診受診票…妊婦歯科健康診査の助成を受けるための用紙（1回分）です。受診の際に医療機関へ提出してください。

そのほか、助産師・保健師・栄養士による家庭訪問や健康相談を実施しています。お気軽にご相談ください。

○パパとママのためのマタニティセミナー（両親学級）（→12ページをご覧ください。）

これからお父さん、お母さんになられる方を対象に、安心してマタニティライフを過ごし、元気な赤ちゃんを産み育てるための教室です。パパママ同士お友達を作るチャンスです。対象者にはお知らせします。

○赤ちゃんが生まれたら

赤ちゃんが生まれたら、14日以内に市役所、各支所または行政サービスセンターへ「出生届」を提出してください。出生届の際には、印鑑と母子健康手帳、出生証明書、健康保険証、振込口座番号が必要です。

また、出生届の際には乳児医療費助成制度など、次のような助成制度の申請手続きもしてください。

○出生に関連する助成制度と申請手続き

申請事項	内 容
乳 児 医 療 費 助 成	出生日から満1歳の誕生日末までの間、お子さまの医療費を助成する制度です。出生届と併せて申請して、受給者証の交付を受けてください。
出 産 育 児 一 時 金	国民健康保険に加入されている方が出産された場合、42万円が支給されます。（金額は変更される場合があります。社会保険等に加入されている方は、各職場へ申請してください。）
子 ども 手 当	中学校3年生までのお子さまがいる方および養育している方には、月額1万3千円が支給されます。出生届と併せて申請してください。

お子さまの健やかな成長を応援するサービス

お子さまが元気に育つために、医療費の助成や健康診査・予防接種などの健康管理を支援しています。また、お子さまの育児について心配ごとやお困りのことがありましたら、市役所または各支所の保健師、栄養士へお気軽にご相談ください。

○乳児医療費助成・子ども医療費助成制度

お子さまが医療機関に受診した時の医療費を助成する制度です。小学校3年生までの通院と小学校卒業までの入院が助成対象です。通院1回あたり530円で月4回（同一医療機関の場合）まで、入院1日あたり1,200円の自己負担で医療を受けることができます。（助成対象期間及び自己負担額は変更される場合があります。）

出生届と併せて市役所、各支所または各行政サービスセンターに申請し、医療費受給者証の交付を受けてください。更新時には市からお知らせをしますので、市役所、各支所または各行政サービスセンターの窓口で更新手続きをしてください。

なお、住所が変わったときや加入保険が変更になったときなどにも変更申請が必要ですので、市役所、各支所または各行政サービスセンターの窓口で手続きをしてください。

○乳幼児の健康管理

・新生児家庭訪問・50日訪問

地域の助産師（新生児訪問）または保健師（50日訪問）が、希望する方のお宅を訪問し子育てについての心配ごとや相談に応じます。

・1か月児健康診査

生後1か月児を対象に、委託医療機関で健康診査を実施します。出生届の際に受診票の交付を受けてください。市外の医療機関で1か月児健診を受ける方は、お申し出ください。

（注）市内の医療機関で受診される方は、BCGの個別予防接種を同時実施します。

・乳幼児健康診査（13ページ以降をご覧ください。）

乳児（3～4か月、6～7か月、9～10か月）、幼児（1歳6～8か月、3歳0～2か月）を対象に、健康診査を行っています。対象となるお子さまの保護者には、事前に日程・会場を個別に郵送でご案内します。

・離乳食講習会（12ページをご覧ください。）

自信を持って離乳食がスタートできるように、栄養士がお話しします。育児相談や簡単な調理実習もあります。パパママ同士お友達を作るチャンスです。対象者には個別に郵送でご案内します。

・フッ素塗布

市が指定する歯科医院で、満1歳～4歳児までのお子さまを対象に、3か月に1回フッ素塗布が受けられます。対象となるお子様には年度分のフッ素塗布券を発行します。1回あたり、1,200円の自己負担が必要です。生活保護法の適用を受けている保護者は、被保護者証明書を提示することで無料となります。

・フッ素洗口

保育園・幼稚園・学校では、4歳（年中児）から中学校3年生までの希望者を対象に、フッ素洗口を無料で実施しています。フッ化ナトリウム試薬を水に溶かした「洗口液」で、1分間の「ブクブクうがい」をします。

・療育相談など

育児や発達等の相談がある方に、相談会や親子遊びの教室などを実施しています。必要に応じて専門機関の紹介もしています。保健師にご相談ください。

子どもの予防接種について

●お子さまの健康を守り、集団感染を防ぐために予防接種を受けましょう。すべて無料です。対象者の保護者の方へ個別に郵送でご案内します。

●詳しくは、出生届の際お渡しします「予防接種と子どもの健康」をご覧ください。

○集団接種：各地域で実施します。日程・会場は17ページ以降をご覧ください。

○個別接種：医療機関で実施します。詳しくは別途郵送でお知らせします。

	予防接種の種類	接種間隔・回数		対象年齢	(おすすめ時期)
集団接種	ポリオ	6週間以上の間隔で 2回接種		生後3か月以上 90か月未満	生後3か月～18か月
	三種混合 (ジフテリア・百日咳・ 破傷風)	1期初回	3～8週間の間隔 で3回接種	生後3か月以上 90か月未満	生後3か月～12か月
		1期追加	1期3回終了後12 か月後で1回接種		生後17か月～24か月
	二種混合 (ジフテリア・破傷風)	三種混合2期として 1回接種		11歳以上13歳未満 (小学校6年生に相当する年齢)	
	麻しん・風しん	第3期 (注1)	1回接種	12歳以上14歳未満 (中学校1年生に相当する年齢)	
個別接種	(注2) BCG	1回接種		生後6か月未満	生後1か月
	麻しん・風しん	第1期	1回接種	生後12か月以上 24か月未満	1歳以降早期に行うこ とが望ましい。
		第2期	1回接種	5歳以上7歳未満 (注3) (保育園の年長に相当する年齢)	
		第4期 (注4)	1回接種	17歳以上19歳未満 (高校3年生に相当する年齢)	

(注1)、(注4) 第3期、第4期の麻しん・風しん予防接種は平成24年度までの措置となります。

(注2) BCGは、市内で出産された場合、医療機関で行なう1か月健診の際に実施しています。
なお、里帰り分娩等で市外に行かれる方はお知らせください。

(注3) 人数調整のため、生年月日順に下記のとおり実施します。

接種月	対象者
4月	H16年4月～5月生まれ
5月	H16年6月～7月生まれ
6月	H16年8月～9月生まれ
7月	H16年10月～11月生まれ
8月	H16年12月～H17年1月生まれ
9月	H17年2月～3月生まれ
10月以降	未接種者

<現在見合わせている予防接種>

- 日本脳炎の予防接種については、国の勧告により積極的勧奨が行われていません。(3月31日現在)
ただし、日本脳炎の流行地へ渡航する場合は接種が可能です。希望者はお知らせください。

	予防接種の種類		接種方法、回数		対象年齢
集団接種	日本脳炎	1期	初回	1～4週間の間隔で2回接種	生後6か月～90か月未満
			追加	1期2回終了後おおむね1年後に1回接種	
		2期	1回接種		9歳以上13歳未満

● 大人のサービス ●

生きがいをもって、心も体も元気に進もう
～役割を果たせる働き盛り～

毎日を健康で過ごすためには、バランスのとれた食生活、適度の運動と十分な休養が必要です。それに加えて定期的な健康のチェックが必要です。

市では、年間を通じ各種健(検)診や健康教室等を実施して、皆さまの健康管理のお手伝いをしています。

○健(検)診

7ページ以降をご覧ください。

○健康手帳交付

健(検)診や健康チェックの結果などを記入し、健康の自己管理を行う手帳です。

40歳以上で健康手帳を持っていない方、持っているが記入する欄がなくなった方などに発行します。

佐渡市役所または各支所・サービスセンターへお問い合わせください。

○健康相談

保健師・栄養士などによる健康チェック・健康づくり全般や、生活習慣病予防の相談などを行います。日時・会場などは28ページをご覧ください。

○訪問指導

健康診査の要指導者などを対象に保健師・栄養士などが家庭を訪問して、生活習慣病の予防など健康づくりの支援を行います。

○健康に関する学習会

生活習慣病の予防、健康に関する正しい知識など健康の維持・増進に役立つための学習会や運動教室等を行います。

○各種健(検)診

自分の健康状態を知って、生活習慣を見直していただくために、定期的な健康診査の受診をおすすめします。(日程については20～25ページをご覧ください。)

	名 称	内 容	対象者
①	健康診査	問診・身体計測・理学的検査・血圧測定・尿検査・脂質検査・肝機能検査・血糖検査を行います。 また、医師の判断により心電図検査、眼底検査を必要に応じ行います。19～39歳の方は腹囲測定も行います。	19～39歳、75歳以上、65～74歳で後期高齢者医療制度加入の方
②	結核検診・肺がん検診	胸部レントゲン撮影を行います。	65歳以上
③	肺がん検診	胸部レントゲン撮影を行います。	40歳以上
	喀痰検査	胸部レントゲン検診時に容器を購入し、自宅で採った3日間の痰を検査日に提出します。	胸部レントゲン検診の問診で必要の認められる方
④	胃がん検診	バリウムを飲み数枚の胃のレントゲン撮影をする検査です。(ただし、バリウムアレルギーのある方や過去に腸閉塞にかかったことのある方は事故防止のため検査を受けられません。)検査前夜から飲食等の制限があります。また、心臓ペースメーカーを装着されている方は、X線による機器の誤作動を防ぐため、X線による検診をご遠慮いただきますのでご了承ください。	40歳以上
⑤	大腸がん検診	2日分の便の潜血反応をみる検査です。事前に容器を購入し、自宅で便を採り検査日に提出します。	40歳以上
⑥	前立腺がん検診	健康診査の会場で採血による検査です。(前回検診の結果、異常が認められなかった方は3年に1度の検診です。)	50歳以上男性
⑦	子宮頸がん検診	医師による視診と子宮頸部の細胞を採る検査です。(原則2年に1度の検診です。)	20歳以上女性
⑧	乳がん検診	マンモグラフィ(乳房のレントゲン撮影)と医師の視触診による検査です。(原則2年に1度の検診です。)なお、マンモグラフィ検査において、ペースメーカー装着者、乳房内に人工物が入っている(豊胸術等をしている)方は、様々な危険を回避するため、医療機関での検診を推奨します。	40歳以上女性
⑨	歯周疾患検診	指定の歯科医院で検診と保健指導を行います。	40・50・60・70歳
⑩	骨粗鬆症検診	腕の骨にレントゲンをあてて骨密度を測る検査です。	40・45・50・55・60・65・70歳の女性
⑪	佐渡市国民健康保険一日人間ドック(注)	指定医療機関で一日人間ドックを受ける方に費用の一部を助成します。	40～74歳の佐渡市国民健康保険加入者

●対象者年齢は平成23年4月1日現在となります。

●健康診査～骨粗鬆症検診までは平成22年度佐渡市検診申込調査票等で申し込まれた方にお知らせ票をお届けしますので、受診の際はお知らせ票をお持ちください。紛失等の場合は、再発行しますので、事前に市民生活課健康推進室へご連絡ください。

(注)佐渡市国民健康保険1日人間ドックを受診される方は、受診前に市役所の国保担当窓口へ助成申請をしてください。なお、人間ドックを受診される方は、検査内容の重複する市の検診の対象になりません。

●検診には費用の自己負担が必要です。※後期高齢者医療被保険者(75歳以上の方や65歳以上で一定の障がいがある方)及び生活保護世帯の方は料金が無料となります。

○特定健康診査について

平成20年4月より40歳から74歳までの方の健康診査は、ご加入の健康保険の保険者が行うものとなりました。保険者より特定健康診査の案内がありますので、指定の日時・会場で受診してください。保険証で扶養になっている方も同様です。

検査内容：問診・身体計測・腹囲測定・理学的検査・血圧測定・尿検査・脂質検査・肝機能検査・血糖検査を行います。また、医師の判断により貧血検査、心電図検査、眼底検査を必要に応じ行います。

・特定健診受診の際は、保険者が発行する受診票とご自分の健康保険証を必ずご持参ください。

※対象者年齢は平成23年4月1日現在となります。

○平成22年度 女性特有のがん検診推進事業

特定の年齢に達する女性に対し、市が行う子宮頸がんおよび乳がん（マンモグラフィ併用）検診の費用を負担する事業で、国の方針により実施しています。

女性特有のがん検診における受診促進を図るとともに、がんの早期発見と正しい健康意識の啓発を図ることを目的としています。

1. 補助の対象となる女性（平成22年4月20日時点で佐渡市に在住の下記生年月日の方）

(1) 子宮頸がん

（平成22年4月1日現在年齢）

年 齢	生年月日
20歳	平成元（1989）年4月2日～平成2（1990）年4月1日
25歳	昭和59（1984）年4月2日～昭和60（1985）年4月1日
30歳	昭和54（1979）年4月2日～昭和55（1980）年4月1日
35歳	昭和49（1974）年4月2日～昭和50（1975）年4月1日
40歳	昭和44（1969）年4月2日～昭和45（1970）年4月1日

(2) 乳がん

（平成22年4月1日現在年齢）

年 齢	生年月日
40歳	昭和44（1969）年4月2日～昭和45（1970）年4月1日
45歳	昭和39（1964）年4月2日～昭和40（1965）年4月1日
50歳	昭和34（1959）年4月2日～昭和35（1960）年4月1日
55歳	昭和29（1954）年4月2日～昭和30（1955）年4月1日
60歳	昭和24（1949）年4月2日～昭和25（1950）年4月1日



高齢者のサービス

いつまでも自分らしく暮らせる佐渡
～家族・仲間・地域のつながり、ささえあい～

○介護予防事業

できるだけ住み慣れた地域で、「生涯現役・元気なお年寄り」として過ごすために、介護予防事業が行われています。

生活機能の改善に向けた通所または訪問のサービスを利用することにより、要介護状態の予防、重度化防止や状態の改善が図れます。

まずは、特定健診・健康診査で生活機能評価（65才以上の人に実施）を受けましょう。

基本チェックリストの記入、飲み込みのテスト、栄養状態を知る血液検査、心電図検査などで、生活機能の低下がないか確認します。

健診結果によって ⇒ あなたにあった介護予防を一緒に考えます。
（時には、地域包括支援センターの職員がうかがいます。）

佐渡市の介護予防事業

運動教室 …… 個人の状態にあわせ、軽い体操や筋力トレーニングマシンなどを用いて運動指導を行います。

リハビリ教室 …… 心身機能の維持・回復に必要な訓練を行う教室です。

介護予防教室 …… 各地区の公民館や集会所等を会場に、要介護状態にならないよう知識の普及や心身機能の維持向上のための支援を行います。

地区健康学習会 …… 各地区の公民館や集会所等を会場に、高齢期の栄養改善の知識普及や地域の健康課題を一緒に考える教室です。

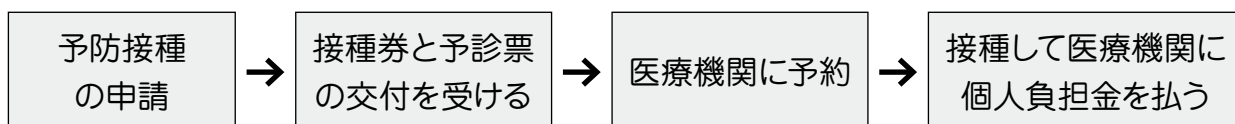
サポーター養成教室 …… 地域での介護予防活動に貢献してくれる人材（サポーター）を養成する教室です。

※そのほか、年間を通して、市や社会福祉協議会の職員が訪問指導・健康相談・健康教育を行っています。

くわしくは、保健師または地域包括支援センター・在宅介護支援センター等へ
→10ページをご覧ください。

○高齢者インフルエンザ予防接種助成事業

高齢者のインフルエンザの発症と重症化を予防するために、予防接種費用の一部を助成します。
（個人負担金 1,050円）



介護予防についての相談窓口

【両津地区】

名 称	住 所	電 話
◎佐渡東地域包括支援センター	佐渡市春日1150番地20 (両津総合福祉センター「しゃくなげ」内)	23-5515
○両津在宅介護支援センター 「いわゆり」	佐渡市豊岡1672番地16 (デイサービスセンター「いわゆり」併設)	28-2188
○両津在宅介護支援センター 「かんぞう」	佐渡市鷲崎1781番地3 (デイサービスセンター「かんぞう」併設)	26-2240

【相川・佐和田・金井地区】

名 称	住 所	電 話
◎佐渡西地域包括支援センター	佐渡市河原田本町394番地 (市役所佐和田行政サービスセンター内)	57-8152
○在宅介護支援センター「高千の里」	佐渡市高千1048番地1 (デイサービスセンター「高千の里」併設)	61-6100
●佐渡市社会福祉協議会 金井地域センター	佐渡市中興乙2822番地1 (デイサービスセンター「しゃくなげの里」併設)	63-5200
□佐渡市社会福祉協議会相川支所	佐渡市相川栄町21番地(相川健康増進センターワイドブルーあいかわ内)	74-0055

【新穂・畑野・真野地区】

名 称	住 所	電 話
◎佐渡中地域包括支援センター	佐渡市栗野江1837番地	66-4600
○松ヶ崎在宅介護支援センター	佐渡市松ヶ崎1192番地1 (デイサービスセンター「まつさきの里」併設)	67-2900
●佐渡市社会福祉協議会 新穂地域センター	佐渡市新穂瓜生屋490番地 (市役所新穂行政サービスセンター内)	22-4198
□佐渡市社会福祉協議会 真野地域センター	佐渡市長石211番地2 (真野老人福祉センター「寿楽荘」内)	55-4012

【小木・羽茂・赤泊地区】

名 称	住 所	電 話
◎佐渡南地域包括支援センター	佐渡市羽茂本郷550番地 (市役所羽茂支所内)	88-3844
●佐渡市社会福祉協議会 小木地域センター	佐渡市小木町1949番地2 (小木多目的集会施設あゆす会館内)	86-3870
●佐渡市社会福祉協議会 赤泊地域センター	佐渡市赤泊2207番地19 (赤泊福祉保健センター「やすらぎ」内)	87-3370

◎は地域包括支援センター、○は在宅介護支援センター、●はランチ、□は社協支所及び地域センター

※ランチとは身近な地域における地域包括支援センターの相談窓口です。

献血にご協力ください

献血は、自発的に無償で血液を提供して、輸血の必要な方の尊い生命を助けるボランティア活動です。輸血により多くの患者さんの尊い命が救われています。

医学は、日々進歩していますが、輸血用の血液を人工的に作ることはできません。多くの尊い命を救うために献血にご理解とご協力をお願いします。

「献血の種類」 → 献血には、400ml献血と200ml献血の種類があります。

平成16年10月1日から献血にご協力いただく際、本人確認を行っています。

献血受付時に本人確認のできる証明書(運転免許証・パスポート・健康保険証・年金手帳・住基カード)を提示ください。

(本人の確認については、氏名を偽って献血する方や検査目的で献血する方がおり、その結果、感染症に感染した事例があり、それを防ぐことを目的としています。確認は最初の1回だけで、次回からは提示の必要はありません。ご理解とご協力をお願いいたします。)

実施日	受付時間	会場	地区	
4月	21日(水)	9:00~10:00	畑野母子健康センター	畑野
	21日(水)	11:00~12:00	畑野農村環境改善センター	畑野
	22日(木)	9:30~11:00	赤泊総合文化会館	赤泊
	22日(木)	13:00~15:00	内藤電誠工業(株)羽茂工場	羽茂
	23日(金)	9:30~11:30、12:40~14:00	佐渡島開発総合センター	両津
6月	30日(水)	9:30~11:30	佐渡地域振興局(佐渡保健所)	相川
	30日(水)	13:00~15:00	きらり☆あいかわぼんぽこホール	相川
7月	1日(木)	9:00~11:30、13:00~15:00	金井コミュニティセンター	金井
	2日(金)	9:30~11:30、12:40~14:00	佐渡中央会館	佐和田
9月	22日(水)	9:30~11:30	佐渡市役所真野行政サービスセンター	真野
	23日(木)	9:30~11:30、13:00~15:00	パワーズフジミ佐渡店	佐和田
	24日(金)	9:30~11:00	佐渡地域振興局農林水産振興部農地庁舎	新穂
	24日(金)	12:30~14:00	トキのむら元気館	新穂

※実施日や会場が変更になった場合は、広報等でお知らせします。

平成18年10月1日から、献血カードに変わりました。

献血カードの導入にあたって

- ・4桁のパスワードを献血カード内に保有することによって、献血者ご本人の確認をより早くスムーズに行うことができます。
- ・献血手帳(紙型)と比較し、携帯しやすいサイズ(運転免許証と同一サイズ)となり耐久性も高まります。
- ・次回献血可能日を、毎回自動的に書き換え、印字しますので、次回はいつから献血できるか確認しやすくなります。
- ・名前、生年月日、住所等を最新の情報に書き換えますが、カード表面にはカタカナの氏名以外、個人を特定する情報は印字いたしませんので安全です。

健康づくり日程表

パパとママのためのマタニティーセミナー（両親学級）

開催時間／9:15～12:00 対象者／概ね妊娠6～7か月の妊婦とその夫
 内容／赤ちゃんのお風呂の入れ方、妊娠中の健康・おっぱいの準備について、
 癒しの体操、妊娠中の栄養について

会場／佐渡中央会館		会場／トキのむら元気館	
対象地区／相川・佐和田・真野・ 小木・羽茂・赤泊地区		対象地区／両津・金井・新穂・畑野地区	
日 時	対象となる出産予定月	日 時	対象となる出産予定月
平成22年 5月 9日(日)	平成22年7・8・9月	平成22年 6月13日(日)	平成22年8・9・10月
平成22年 8月 1日(日)	平成22年10・11・12月	平成22年 9月12日(日)	平成22年11・12月 平成23年 1月
平成22年11月14日(日)	平成23年1・2・3月	平成22年12月12日(日)	平成23年2・3・4月
平成23年 2月 6日(日)	平成23年4・5・6月	平成23年 3月 6日(日)	平成23年5・6・7月

(注)参加希望の方は1週間前までに申し込みが必要です。

離乳食講習会

開催時間／9:30～12:00 対象者／生後5～6か月の赤ちゃんの保護者
 内容／離乳食の進め方のポイント、調理実習、育児相談など

会場／佐渡中央会館		会場／トキのむら元気館	
対象地区／相川・佐和田・真野・小木・ 羽茂・赤泊地区		対象地区／両津・金井・新穂・畑野地区	
日 時	対 象 者	日 時	対 象 者
平成22年 4月19日(月)	平成21年11 月	平成22年 5月17日(月)	平成21年11・12月
平成22年 6月11日(金)	平成21年12月 平成22年 1月	平成22年 7月12日(月)	平成22年1・2月
平成22年 8月23日(月)	平成22年2・3月	平成22年 9月14日(火)	平成22年3・4月
平成22年10月18日(月)	平成22年4・5月	平成22年11月16日(火)	平成22年5・6月
平成22年12月20日(月)	平成22年6・7月	平成23年 1月17日(月)	平成22年7・8月
平成23年2月21日(月)	平成22年8・9月	平成23年 3月14日(月)	平成22年9・10月

(注)参加希望の方は1週間前までに申し込みが必要です。

乳幼児健診

対象：乳児健診（3～4か月・6～7か月・9～10か月児）

1歳6か月児健診（1歳6か月～1歳8か月児）

3歳児健診（3歳0か月～3歳2か月児）

内容：身体計測、健康相談、栄養相談、医師の診察、歯の健診（1歳6か月児、3歳児およびそのご両親）など。

持参するもの：母子健康手帳・問診票・げんきなからだ作りチェック表

両津地区

会場／両津母子健康センター

受付時間／13:00～13:30

日 時	種 類	対 象 者
平成22年 4月 8日(木)	3歳児健診	平成19年1・2・3月生
平成22年 4月22日(木)	乳児健診	平成21年6・9・12月生
平成22年 5月27日(木)	乳児健診	平成21年7・10月・平成22年1月生
平成22年 6月10日(木)	1歳6か月児健診	平成20年9・10・11月生
平成22年 6月24日(木)	乳児健診	平成21年8・11月・平成22年2月生
平成22年 7月 8日(木)	3歳児健診	平成19年4・5・6月生
平成22年 7月22日(木)	乳児健診	平成21年9・12月・平成22年3月生
平成22年 8月26日(木)	乳児健診	平成21年10月・平成22年1・4月生
平成22年 9月 9日(木)	1歳6か月児健診	平成20年12月・平成21年1・2月生
平成22年 9月30日(木)	乳児健診	平成21年11月・平成22年2・5月生
平成22年10月14日(木)	3歳児健診	平成19年7・8・9月生
平成22年10月28日(木)	乳児健診	平成21年12月・平成22年3・6月生
平成22年11月25日(木)	乳児健診	平成22年1・4・7月生
平成22年12月 2日(木)	1歳6か月児健診	平成21年3・4・5月生
平成22年12月16日(木)	乳児健診	平成21年2・5・8月生
平成23年 1月13日(木)	3歳児健診	平成19年10・11・12月生
平成23年 1月27日(木)	乳児健診	平成22年3・6・9月生
平成23年 2月24日(木)	乳児健診	平成22年4・7・10月生
平成23年 3月 3日(木)	1歳6か月児健診	平成21年6・7・8月生
平成23年 3月24日(木)	乳児健診	平成22年5・8・11月生

相川地区

会場／あいかわ開発総合センター

受付時間／13:00～13:30

日 時	種 類	対 象 者
平成22年 4月27日(火)	乳児健診	平成21年5・6・8・9・11・12月生
平成22年 5月11日(火)	幼児健診	平成19年3・4月・平成20年9・10月生
平成22年 6月18日(金)	乳児健診	平成21年7・8・10・11月・平成22年1・2月生
平成22年 7月27日(火)	幼児健診	平成19年5・6月・平成20年11・12月生
平成22年 8月24日(火)	乳児健診	平成21年9・10・12月・平成22年1・3・4月生
平成22年 9月14日(火)	幼児健診	平成19年7・8月・平成21年1・2月生
平成22年10月22日(金)	乳児健診	平成21年11・12月・平成22年2・3・5・6月生
平成22年11月16日(火)	幼児健診	平成19年9・10月・平成21年3・4月生
平成22年12月21日(火)	乳児健診	平成22年1・2・4・5・7・8月生
平成23年 1月18日(火)	幼児健診	平成19年11・12月・平成21年5・6月生
平成23年 2月22日(火)	乳児健診	平成22年3・4・6・7・9・10月生
平成23年 3月15日(火)	幼児健診	平成20年1・2月・平成21年7・8月生

佐和田地区

会場／佐和田保健センター

受付時間／13:00～13:30

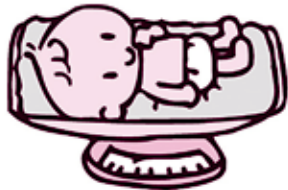
日 時	種 類	対 象 者
平成22年 4月16日(金)	3歳児健診	平成19年1・2・3月生
平成22年 4月23日(金)	乳児健診	平成21年6・9・12月生
平成22年 5月28日(金)	乳児健診	平成21年7・10月・平成22年1月生
平成22年 6月 3日(木)	1歳6か月児健診	平成20年10・11月生
平成22年 6月29日(火)	乳児健診	平成21年8・11月・平成22年2月生
平成22年 7月 9日(金)	3歳児健診	平成19年4・5・6月生
平成22年 8月 6日(金)	乳児健診	平成21年9・12月・平成22年3月生
平成22年 8月19日(木)	乳児健診	平成21年10月・平成22年1・4月生
平成22年 9月10日(金)	1歳6か月児健診	平成20年12月・21年1・2月生
平成22年 9月30日(木)	乳児健診	平成21年11月・平成22年2・5月生
平成22年10月 8日(金)	3歳児健診	平成19年7・8・9月生
平成22年10月29日(金)	乳児健診	平成21年12月・平成22年3・6月生
平成22年11月26日(金)	乳児健診	平成22年1・4・7月生
平成22年12月10日(金)	1歳6か月児健診	平成21年3・4・5月生
平成22年12月17日(金)	乳児健診	平成22年2・5・8月生
平成23年 1月14日(金)	3歳児健診	平成19年10・11・12月生
平成23年 1月28日(金)	乳児健診	平成22年3・6・9月生
平成23年 2月25日(金)	乳児健診	平成22年4・7・10月生
平成23年 3月 4日(金)	1歳6か月児健診	平成21年6・7・8月生
平成23年 3月25日(金)	乳児健診	平成22年5・8・11月生

金井・新穂地区

会場／トキのむら元気館

受付時間／13:00～13:30

日 時	種 類	対 象 者
平成22年 4月 6日(火)	3歳児健診	平成19年1・2・3月生
平成22年 4月15日(木)	乳児健診	平成21年6・9・12月生
平成22年 5月27日(木)	乳児健診	平成21年7・10月・平成22年1月生
平成22年 6月22日(火)	1歳6か月児健診	平成20年9・10・11月生
平成22年 6月25日(金)	乳児健診	平成21年8・11月・平成22年2月生
平成22年 7月 8日(木)	3歳児健診	平成19年4・5・6月生
平成22年 7月22日(木)	乳児健診	平成21年9・12月・平成22年3月生
平成22年 8月26日(木)	乳児健診	平成21年10月・平成22年1・4月生
平成22年 9月16日(木)	1歳6か月児健診	平成20年12月・平成21年1・2月生
平成22年 9月28日(火)	乳児健診	平成21年11月・平成22年2・5月生
平成22年10月15日(金)	3歳児健診	平成19年7・8・9月生
平成22年10月21日(木)	乳児健診	平成21年12月・平成22年3・6月生
平成22年11月30日(火)	乳児健診	平成22年1・4・7月生
平成22年12月 7日(火)	1歳6か月児健診	平成21年3・4・5月生
平成22年12月16日(木)	乳児健診	平成22年2・5・8月生
平成23年 1月21日(金)	3歳児健診	平成19年10・11・12月生
平成23年 1月27日(木)	乳児健診	平成22年3・6・9月生
平成23年 2月24日(木)	乳児健診	平成22年4・7・10月生
平成23年 3月11日(金)	1歳6か月児健診	平成21年6・7・8月生
平成23年 3月24日(木)	乳児健診	平成22年5・8・11月生



畑野・真野地区

会場／畑野母子健康センター

受付時間／13:00～13:30

日	時	種 類	対 象 者
平成22年	4月 9日(金)	幼児健診	平成19年1・2月・平成20年7・8月生
平成22年	4月20日(火)	乳児健診	平成21年6・9・12月生
平成22年	5月25日(火)	乳児健診	平成21年7・10月・平成22年1月生
平成22年	6月11日(金)	幼児健診	平成19年3・4月・平成20年9・10月生
平成22年	6月24日(木)	乳児健診	平成21年8・11月・平成22年2月生
平成22年	7月15日(木)	乳児健診	平成21年9・12月・平成22年3月生
平成22年	8月 3日(火)	幼児健診	平成19年5・6月・平成20年11・12月生
平成22年	8月27日(金)	乳児健診	平成21年10月・平成22年1・4月生
平成22年	9月17日(金)	乳児健診	平成21年11月・平成22年2・5月生
平成22年	10月 1日(金)	幼児健診	平成19年7・8月・平成21年1・2月生
平成22年	10月28日(木)	乳児健診	平成21年12月・平成22年3・6月生
平成22年	11月18日(木)	乳児健診	平成22年1・4・7月生
平成22年	12月 3日(金)	幼児健診	平成19年9・10月・平成21年3・4月生
平成22年	12月14日(火)	乳児健診	平成22年2・5・8月生
平成23年	1月20日(木)	乳児健診	平成22年3・6・9月生
平成23年	2月 8日(火)	幼児健診	平成19年11・12月・平成21年5・6月生
平成23年	2月17日(木)	乳児健診	平成22年4・7・10月生
平成23年	3月18日(金)	乳児健診	平成22年5・8・11月生

小木・羽茂・赤泊地区

会場／羽茂農村環境改善センター

受付時間／13:00～13:20

日	時	種 類	対 象 者
平成22年	4月14日(水)	乳児健診	平成21年5・6・8・9・11・12月生
平成22年	5月12日(水)	幼児健診	平成19年3・4月・平成20年9・10月生
平成22年	6月 2日(水)	乳児健診	平成21年7・8・10・11月・平成22年1・2月生
平成22年	7月 7日(水)	幼児健診	平成19年5・6月・平成20年11・12月生
平成22年	8月 4日(水)	乳児健診	平成21年9・10・12月・平成22年1・3・4月生
平成22年	9月 1日(水)	幼児健診	平成19年7・8月・平成21年1・2月生
平成22年	10月 6日(水)	乳児健診	平成21年11・12月・平成22年2・3・5・6月生
平成22年	11月10日(水)	幼児健診	平成19年9・10月・平成22年3・4月生
平成22年	12月 8日(水)	乳児健診	平成22年1・2・4・5・7・8月生
平成23年	1月12日(水)	幼児健診	平成19年11・12月・平成21年5・6月生
平成23年	2月 2日(水)	乳児健診	平成22年3・4・6・7・9・10月生
平成23年	3月 2日(水)	幼児健診	平成20年1・2月・平成21年7・8月生

子どもの予防接種

- ・対象者の保護者宛に、通知と予診票を送付します。
- ・持参するもの：母子健康手帳および予診票
- 集団予防接種の日程と会場はご覧のとおりです。



両津地区

会場／両津母子健康センター

受付時間／13:00～13:30

三種混合

平成22年 4月 7日(水)
平成22年 5月 7日(金)
平成22年 6月16日(水)
平成22年 7月21日(水)
平成22年 9月 8日(水)
平成22年10月13日(水)
平成22年11月10日(水)
平成22年12月 8日(水)
平成23年 1月12日(水)
平成23年 3月 9日(水)

ポリオ

平成22年 5月19日(水)
平成22年 9月15日(水)
平成23年 1月19日(水)

二種混合(小学6年生)

会場／両津母子健康センター
受付時間／13:00～13:20

平成22年 8月18日(水)
平成22年 8月25日(水)
平成22年 8月28日(土)

麻疹・風しん(中学1年生)

会場／各学校 開始時間／午後～

平成22年 4月12日(月)	前 浜 中 学 校
平成22年 4月15日(木)	内 海 府 中 学 校
平成22年 5月12日(水)	佐 渡 中 等 教 育 学 校
平成22年 6月16日(水)	南 中 学 校
平成22年 7月 7日(水)	東 中 学 校

相川地区

会場／あいかわ開発総合センター

受付時間／13:00～13:20

三種混合

平成22年 4月13日(火)
平成22年 5月25日(火)
平成22年 6月29日(火)
平成22年 7月29日(木)
平成22年 8月26日(木)
平成22年10月 7日(木)
平成22年11月30日(火)
平成23年 1月20日(木)
平成23年 3月11日(金)

ポリオ

平成22年 4月23日(金)
平成22年10月19日(火)

二種混合(小学6年生)

平成22年 8月19日(木)
平成22年 8月28日(土)

麻疹・風しん(中学1年生)

会場／各中学校 開始時間／13:30～

平成22年 6月 1日(火)	高 千 中 学 校
平成22年 6月 3日(木)	相 川 中 学 校

佐和田地区

会場／佐和田保健センター

受付時間／13:00～13:30

三種混合

平成22年 4月 7日(水)
平成22年 5月19日(水)
平成22年 6月30日(水)
平成22年 7月21日(水)
平成22年 8月18日(水)
平成22年 9月 8日(水)
平成22年10月14日(木)
平成22年11月10日(水)
平成22年12月 8日(水)
平成23年 1月12日(水)
平成23年 3月 9日(水)

ポリオ

平成22年 4月13日(火)
平成22年 4月14日(水)
平成22年 9月15日(水)
平成22年 9月16日(木)

二種混合(小学6年生)

受付時間／13:00～13:20

平成22年 8月11日(水)
平成22年 8月24日(火)
平成22年 8月28日(土)

麻しん・風しん(中学1年生)

会場／各中学校 開始時間／14:00～

平成22年 6月 1日(火)	佐和田中学校
平成22年 6月 4日(金)	佐和田中学校

金井・新穂地区

会場／トキのむら元気館

受付時間／13:30～13:50

三種混合

平成22年 4月22日(木)
平成22年 5月14日(金)
平成22年 6月18日(金)
平成22年 7月13日(火)
平成22年 8月20日(金)
平成22年 9月17日(金)
平成22年10月19日(火)
平成22年11月11日(木)
平成22年12月24日(金)
平成23年 1月14日(金)
平成23年 2月18日(金)
平成23年 3月18日(金)

ポリオ

平成22年 5月13日(木)
平成22年 5月21日(金)
平成22年11月12日(金)
平成22年11月26日(金)

二種混合(小学6年生)

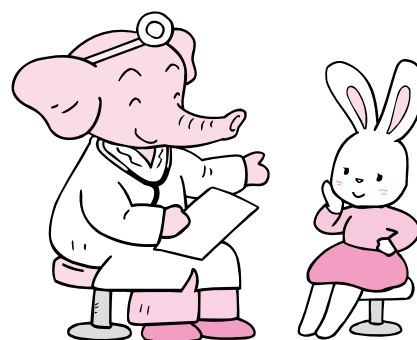
受付時間／13:00～13:20

平成22年 8月12日(木)
平成22年 8月27日(金)

麻しん・風しん(中学1年生)

会場／各学校 開始時間／午後～

平成22年 6月 3日(木)	新穂中学校
平成22年 6月15日(火)	金井中学校



畑野・真野地区

会場／畑野母子健康センター

受付時間／13:00～13:20

三種混合

平成22年 4月 7日(水)
平成22年 5月20日(木)
平成22年 6月16日(水)
平成22年 8月 5日(木)
平成22年 9月 2日(木)
平成22年10月13日(水)
平成22年12月 2日(木)
平成23年 1月13日(木)
平成23年 2月16日(水)

ポリオ

平成22年 4月21日(水)
平成22年 4月22日(木)
平成22年10月21日(木)
平成22年10月22日(金)

二種混合(小学6年生)

平成22年 8月10日(火)
平成22年 8月19日(木)

麻しん・風しん(中学1年生)

会場／各中学校 開始時間／午後～

平成22年 4月28日(水)	松ヶ崎中学校
平成22年 6月15日(火)	畑野中学校
平成22年 6月17日(木)	真野中学校

小木・羽茂・赤泊地区

会場／羽茂農村環境改善センター

受付時間／13:15～13:45

三種混合

平成22年 4月 7日(水)
平成22年 5月19日(水)
平成22年 7月14日(水)
平成22年 8月11日(水)
平成22年10月13日(水)
平成22年11月24日(水)
平成23年 1月19日(水)
平成23年 2月16日(水)
平成23年 3月16日(水)

ポリオ

平成22年 6月16日(水)
平成22年 9月15日(水)

二種混合(小学6年生)

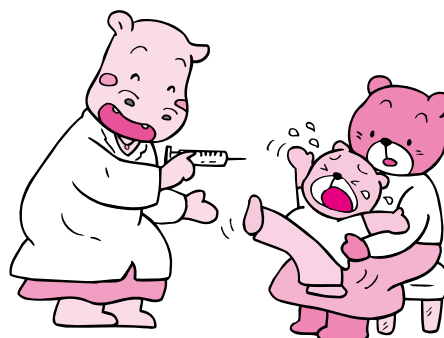
受付時間／13:15～13:45

平成22年 8月22日(日)
平成22年 8月25日(水)

麻しん・風しん(中学1年生)

会場／各中学校 開始時間／14:00～

平成22年 5月26日(水)	小木中学校
平成22年 6月15日(火)	赤泊中学校
平成22年 6月17日(木)	羽茂中学校



健康診査・特定健診（前立腺がん検診・結核検診・肺がん検診同時実施）

月	日	曜日	会場	受付時間	地区
5月	31	月	佐渡島開発総合センター	9:00~11:00 13:00~14:30	両津
	1	火			
	2	水			
	3	木			
	4	金	真野ふるさと会館	9:00~11:00 13:00~14:30	真野
	7	月			
	8	火			
	9	水	佐和田体育館	9:00~11:00 13:00~14:30	佐和田
	10	木			
	14	月			
	15	火			
	16	水			
	17	木			
	18	金	羽茂農村環境改善センター	9:00~11:00 13:00~14:30	羽茂
	21	月			
22	火				
23	水	小木多目的集会施設「あゆす会館」	9:00~11:00 13:00~14:30	小木	
28	月				
29	火				
30	水	赤泊総合文化会館	9:00~11:00 13:00~14:30	赤泊	
1	木				
7月	2	金	七浦小学校	9:00~11:00 13:00~14:30	相川
	5	月			
	6	火			
	7	水			
	8	木	あいかわ開発総合センター	9:00~11:00 13:00~14:30	相川
	9	金			
	14	水			
	15	木	トキのむら元気館	9:00~11:00 13:00~14:30	新穂
	16	金			
	20	火	松ヶ崎総合センター	9:00~11:00	畑野
	21	水			
	22	木			
	23	金	畑野農村環境改善センター	9:00~11:00 13:00~14:30	畑野
	26	月			
	27	火			
28	水				
29	木				
30	金	金井コミュニティセンター	9:00~11:00 13:00~14:30	金井	
1	月				
2	火				
3	水				

胃がん検診①

月	日	曜日	会場	受付時間	地区
6月	1	火	稲鯨漁村センター	8:00~10:00	相川
	2	水			
	3	木	相川大浦活性化センター		
	4	金	達者活性化センター		
	7	月	姫津漁村センター		
	8	火	北狄集落センター		
	9	水	戸地サブセンター		
	10	木	大崎活性化センター	8:00~10:00	羽茂
	14	月	川茂会館	8:00~10:00	赤泊
	15	火	徳和会館		
	16	水	小泊集落多目的共同利用センター	8:00~10:00	羽茂
	17	木	大三地域総合センター		
	18	金	羽茂農村環境改善センター		
	21	月	外海府活性化センター	8:00~10:00	相川
	22	火	石名集落センター	8:00~9:00	
			北田野浦活性化センター	9:30~10:30	
23	水	入川ふれあいセンター	8:00~9:00		
		高千連絡所(自然休養村管理センター)	9:30~10:30		
28	月	北片辺民話の館	8:00~9:00		
		北川内活性化センター	9:30~10:30		
29	火	両津地区公民館	8:00~10:00	両津	
30	水				
7月	1	木	いぶき21	8:00~10:00	真野
	2	金			
	5	月			
	6	火			
	7	水			
	8	木	松ヶ崎総合センター	8:00~10:00	畑野
	9	金	小倉集落センター	8:00~9:00	
			畑野母子健康センター	8:00~10:00	
	12	月	宮川集落センター	8:00~9:00	
	13	火	畑野母子健康センター	8:00~10:00	
14	水	JA佐渡佐和田支店	8:00~10:00	佐和田	
15	木	佐和田体育館			
16	金	窪田集落センター			

胃がん検診②

月	日	曜日	会場	受付時間	地区
7月	20	火	羽茂農村環境改善センター	8:00~10:00	羽茂
	21	水	小木総合福祉センター「つくし」	8:00~10:00	小木
	22	木	赤泊総合文化会館	8:00~10:00	赤泊
	23	金			
	26	月	小木総合福祉センター「つくし」	8:00~10:00	小木
	27	火			
8月	2	月	行谷小学校	8:00~10:00	新穂
	25	水	八幡集落センター	8:00~10:00	佐和田
	26	木	漁民交流センター		
	27	金			
9月	1	水	あいかわ開発総合センター	8:00~10:00	相川
	2	木			
	3	金			
	13	月	両津地区公民館		
	14	火			
	15	水			
	16	木			
17	金				
10月	1	金	鷲崎文化センター（鷲崎）	8:00~10:00	両津
	4	月	ふどうさん会館（水津）		
	5	火	岩首連絡所（豊岡）		
	6	水	野浦公民館（野浦）		
	7	木	両津地区公民館		
	8	金			
	12	火			
	25	月	トキのむら元気館	8:00~10:00	新穂
	26	火			
	27	水	平泉活性化センター	8:00~10:00	金井
	28	木	金井コミュニティセンター		
29	金				
30	土				

大腸がん検診

月	日	曜日	会場	受付時間	地区	
6月	21	月	畑野母子健康センター	9:00~11:00	畑野	
	22	火				
	23	水	佐和田保健センター	9:00~11:00	佐和田	
	24	木				
	25	金				
	6月	29	火	両津地区公民館	8:00~10:00	両津
30		水				
7月	1	木	いぶき21	8:00~10:00	真野	
	2	金				
	5	月				
	6	火				
	7	水	松ヶ崎総合センター	8:00~10:00	畑野	
	8	木				
	13	火				稲鯨漁村センター
	14	水				姫津漁村センター
	15	木				高千連絡所(自然休養村管理センター)
16	金	あいかわ開発総合センター	9:00~11:00	相川		
9月	13	月	両津地区公民館			
	14	火				
	15	水				
	16	木				
	17	金				
10月	1	金	鷺崎文化センター(鷺崎)	8:00~10:00	両津	
	4	月	ふどうさん会館(水津)			
	5	火	岩首連絡所(豊岡)			
	6	水	野浦公民館(野浦)			
	7	木	両津地区公民館			
	8	金				
	12	火				
	10月	25	月	トキのむら元気館	8:00~10:00	新穂
		26	火	金井コミュニティセンター	8:00~10:00	金井
		27	水			
		10月	28	木	東部コミュニティセンター	9:30~11:00
29			金	金井コミュニティセンター	8:00~10:00	
30		土				
11月	17	水	赤泊総合文化会館	9:00~11:00	赤泊	
	18	木				
	19	金				
	11月	24	水	小木総合福祉センター「つくし」	9:00~11:00	小木
		25	木			
	11月	26	金	羽茂農村環境改善センター	9:00~11:00	羽茂
		29	月			
30		火	佐渡市役所 羽茂支所			

子宮頸がん・乳がん検診

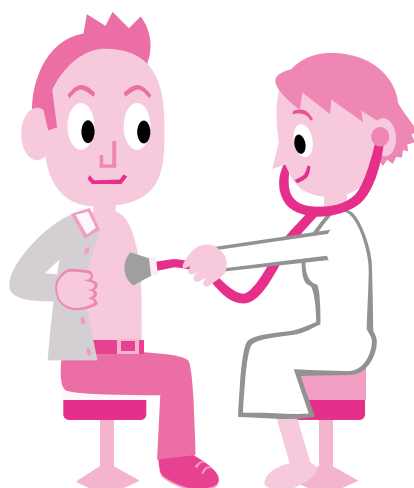
月	日	曜日	会場	受付時間	地区
6月	7	月	羽茂農村環境改善センター	9:00~10:00 13:00~14:00	羽茂
	8	火	赤泊総合文化会館	9:00~10:00 13:00~14:00	赤泊
	9	水	小木総合福祉センター「つくし」	9:00~10:00 13:00~14:00	小木
	10	木	あいかわ開発総合センター	9:00~10:00 13:00~14:00	相川
	11	金			
7月	26	月	両津地区公民館	9:00~10:00 13:00~14:00	両津
	27	火			
	28	水			
	29	木			
	30	金			
8月	2	月	畑野母子健康センター	9:00~10:00 13:00~14:00	畑野
	3	火		9:00~10:00	
	3	火	佐渡中央会館	13:00~14:00	佐和田
	4	水		9:00~10:00	
	5	木		13:00~14:00	
	6	金	トキのむら元気館	9:00~10:00 13:00~14:00	新穂
11月	8	月	あいかわ開発総合センター	13:00~14:00	相川
	9	火	金井コミュニティセンター	9:00~10:00	金井
	10	水		13:00~14:00	
	11	木	真野ふるさと会館	9:00~10:00	真野
	12	金		13:00~14:00	

骨粗鬆症検診

月	日	曜日	会場	受付時間	地区
6月	7	月	羽茂農村環境改善センター	9:30~11:00	羽茂
	8	火	赤泊総合文化会館	9:30~11:00	赤泊
	9	水	小木総合福祉センター「つくし」	9:30~11:00	小木
8月	3	火	佐渡島開発総合センター	9:00~11:00 13:00~15:00	両津
	4	水	あいかわ開発総合センター	9:00~11:00	相川
10月	5	火	真野行政サービスセンター	9:00~11:00	真野
			畑野母子健康センター	13:00~15:00	畑野
	6	水	佐渡中央会館	9:00~11:00 13:00~15:00	佐和田
	7	木	金井コミュニティセンター	9:00~11:00	金井
				13:00~15:00	
8	金	トキのむら元気館	9:00~11:00	新穂	

結核検診・肺がん検診（単独実施）

月	日	曜日	会場	受付時間	地区
9	1	水	JA佐渡旧横山出張所倉庫前	9:00~10:10	両津
			潟端地域交流館前	10:15~10:50	
			秋津伝承館前	11:00~11:30	
			河崎小学校前	13:00~14:45	
			住吉公民館前	14:55~15:55	
	2	木	平間智一様宅前（岩首）	9:30~10:00	
			岩首連絡所前	10:20~11:10	
			野浦公民館前	11:30~11:50	
			ふどうさん会館前	13:00~13:50	
			両尾ふれあいセンター前	14:10~15:10	
	3	金	真更川公民館前	9:15~ 9:30	
			旧北鷺島小学校前	9:45~10:00	
			鷺崎文化センター前	10:30~11:10	
			旧北小浦分校前	11:30~11:50	
			浦川公会堂前	13:15~13:45	
			旧馬首小学校前	13:55~14:15	
			白瀬公会堂前	14:25~15:10	
			椿多目的ホール前	15:20~15:40	
	6	月	農村婦人の家前	9:00~ 9:40	
			歌代集落センター前	9:50~10:50	
			両津保健センター前	11:00~12:00	
			両津総合体育館裏駐車場	13:00~14:00	
			上梅津集落センター前	14:10~15:10	
旧おけさ柿選果場前			15:20~15:35		



歯周疾患検診

平成22年度中に40・50・60・70歳となる方に案内を送付し、申し込みのあった方に受診票をお送りします。島内の指定歯科医療機関で受けられます。

しまびと元気応援団

健幸さど21計画推進事業の一環として、市民一人ひとりが主体的に、積極的に健康づくりに取り組み、佐渡市全体がいきいきと元気になることを目指して活動しています。興味のある方、参加したい方は 市民生活課 健康推進室 (Tel63-3115) までお問い合わせください。

- 活動の条件
- ・健幸さど21計画の目標達成のため
 - ・自分が元気になる、地域の元気につながるもの
 - ・1プロジェクトは5人以上 など(1000人プロジェクト登録制度もあります)

- スケジュール
- 活動について作戦会議 5月、6月
会場:アミューズメント佐渡(変更となる場合があります。)
6月～3月 各プロジェクトで実践
※しまびと元気まつりを年1回開催する予定

リハビリ教室

疾病、外傷、老化等により心身機能の低下している方等が仲間で集まり、月1回生活にあったリハビリや外出、交流等を通して心と体を元気にします。

こころの健康相談会

こころ(精神)に関するお悩みのある方、認知症ではないかと不安に思っている方とそのご家族を対象に精神科医師による精神保健相談会を開催します。

日 程	会 場	日 程	会 場
4月19日(月)	金井コミュニティセンター	10月18日(月)	金井コミュニティセンター
5月17日(月)		11月15日(月)	
6月21日(月)		12月20日(月)	
7月26日(月)		1月17日(月)	
8月23日(月)		2月21日(月)	
9月27日(月)		3月14日(月)	

事前の予約が必要です。

申し込み:佐渡保健所(電話74-3407)または、市役所 社会福祉課(電話63-5113)

精神障がい者生活支援事業

おおむね、毎月1回程度、精神障がい者の仲間づくりを通して、再発や病状の悪化を防ぎます。調理レクリエーション、ゲーム、ボランティアなどを行います。

	両津	相川	佐和田	金井	新穂	真野	南部
講座名	あじさい会	岩百合会	グループ雪割草	HOTクラブ	新穂デイケア	友&愛	南部デイケア
4月	13日(火)	15日(木)	9日(金)	21日(水)	21日(水)	21日(水)	15日(木)
5月	10日(月)	20日(木)	14日(金)	19日(水)	19日(水)	19日(水)	13日(木)
6月	14日(月)	17日(木)	4日(金)	16日(水)	16日(水)	23日(水)	10日(木)
7月	13日(火)	22日(木)	2日(金)	21日(水)	28日(水)	7日(水)	22日(木)
8月	9日(月)	5日(木)	12日(木)	18日(水)	18日(水)	18日(水)	19日(木)
9月	佐渡地区回復者交流会(日程未定)						
				15日(水)	15日(水)	15日(水)	
10月	15日(金)	14日(木)	15日(金)	20日(水)	20日(水)	20日(水)	28日(木)
11月	8日(月)	18日(木)	12日(金)	17日(水)	24日(水)	17日(水)	11日(木)
12月	13日(月)		3日(金)	15日(水)	22日(水)	15日(水)	9日(木)
1月	17日(月)	13日(木)	7日(金)	19日(水)	19日(水)	19日(水)	20日(木)
2月	14日(月)	17日(木)	10日(木)	16日(水)	23日(水)	16日(水)	17日(木)
3月	14日(月)	17日(木)	11日(金)	16日(水)	23日(水)	16日(水)	3日(木)

日程は変更となる場合があります。その際には、登録の方に案内をさせていただきます。

ひきこもりの家族の集い(サロンふきのとう)

「サロンふきのとう」では、「社会的ひきこもり」に悩んでいるご家族を対象に、ご家族の戸惑い、不安を軽くすることを目的に、つどいを開催しています。同じく悩んでいるご家族同士で息抜きをしませんか? “今までとはちょっと違う”工夫、やりとり、ものの見方・考え方へのヒントが見つかるかもしれません。話をお聞きになるだけでも結構です。秘密は守られますので、お気軽にご参加ください。

日時		場所
5月 9日(日)	午後1時30分～午後4時	金井コミュニティセンター 小会議室
6月13日(日)	午後1時30分～午後4時	
7月11日(日)	午後1時30分～午後4時	
9月12日(日)	午後1時30分～午後4時	
10月17日(日)	午後1時30分～午後4時	
11月14日(日)	午後1時30分～午後4時	
12月12日(日)	午後1時30分～午後4時	
2月13日(日)	午後1時30分～午後4時	
3月13日(日)	午後1時30分～午後4時	

概ね第2日曜日に開催しておりますが、若干変更する場合があります。詳細については、市報、CNS文字放送等でお知らせします。参加を希望する際は事前にお問合せください。

問合せ先: 佐渡保健所 74-3407 佐渡市社会福祉課 63-5113

健康相談日

市民のみなさまの健康に関する相談に、保健師・栄養士が応じています。
 お気軽にご利用ください。
 混雑を避けるため、事前の申込みをお願いします。

お問い合わせ：市役所市民生活課健康管理室または各支所市民課

地区名	両津		相川		金井	佐和田	畑野
会場	両津支所		相川支所		金井 コミュニテイ センター	佐和田 保健 センター	畑野行政 サービス センター
時間	9:00~11:30		9:00~11:30		9:00~15:00	9:00~15:00	9:00~15:00
4月	8日(木)	22日(木)	9日(金)	22日(木)	13日(火)	19日(月)	22日(木)
5月	13日(木)	27日(木)	10日(月)	21日(金)	18日(火)	12日(水)	20日(木)
6月	10日(木)	24日(木)	9日(水)	22日(火)	14日(月)	2日(水)	22日(火)
7月	8日(木)	22日(木)	12日(月)	22日(木)	29日(木)	2日(金)	22日(木)
8月	12日(木)	26日(木)	10日(火)	23日(月)	17日(火)	4日(水)	10日(火)
9月	9日(木)	30日(木)	10日(金)	22日(水)	14日(火)	8日(水)	17日(金)
10月	14日(木)	28日(木)	8日(金)	22日(金)	19日(火)	7日(木)	21日(木)
11月	11日(木)	25日(木)	10日(水)	22日(月)	9日(火)	4日(木)	18日(木)
12月	9日(木)	16日(木)	10日(金)	22日(水)	21日(火)	13日(月)	16日(木)
1月	13日(木)	27日(木)	11日(火)	24日(月)	18日(火)	12日(水)	21日(金)
2月	10日(木)	24日(木)	10日(木)	22日(火)	15日(火)	4日(金)	18日(金)
3月	10日(木)	24日(木)	10日(木)	22日(火)	15日(火)	17日(木)	10日(木)

地区名	新穂	真野	羽茂		小木		赤泊	
会場	新穂行政 サービスセ ンター	真野行政 サービスセ ンター	※相談会場と時間は羽茂支所市民課までお問い合わせください。 電話番号 88-3111(代)					
時間	9:00~ 15:00	9:00~ 15:00						
4月	27日(火)	13日(火)	9日(金)	23日(金)	13日(火)	21日(水)	12日(月)	26日(月)
5月	24日(月)	18日(火)	11日(火)	27日(木)	11日(火)	26日(水)	10日(月)	28日(金)
6月	28日(月)	14日(月)	11日(金)	24日(木)	3日(木)	15日(火)	14日(月)	25日(金)
7月	23日(金)	29日(木)	6日(火)	21日(水)	13日(火)	28日(水)	5日(月)	22日(木)
8月	11日(水)	17日(火)	3日(火)	24日(火)	10日(火)	25日(水)	2日(月)	27日(金)
9月	21日(火)	14日(火)	3日(金)	/	2日(木)	14日(火)	6日(月)	/
10月	18日(月)	19日(火)	7日(木)	19日(火)	12日(火)	29日(金)	12日(火)	25日(月)
11月	16日(火)	9日(火)	10日(水)	24日(水)	9日(火)	29日(月)	8日(月)	19日(金)
12月	21日(火)	21日(火)	3日(金)	16日(木)	14日(火)	20日(月)	6日(月)	20日(月)
1月	25日(火)	18日(火)	7日(金)	19日(水)	11日(火)	24日(月)	11日(火)	24日(月)
2月	25日(金)	15日(火)	2日(水)	17日(木)	8日(火)	22日(火)	7日(月)	22日(火)
3月	22日(火)	15日(火)	2日(水)	18日(金)	8日(火)	23日(水)	7日(月)	22日(火)

